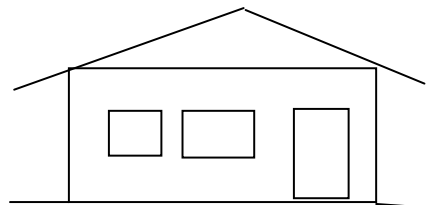


Varianten der Vollgeschosse

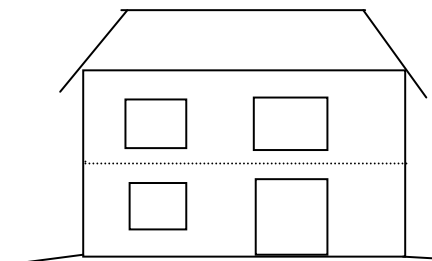
Als Vollgeschoss gelten Geschosse in Sinne der Thüringer Bauordnung.
D.h. ein Geschoss mit 2,30 m Höhe auf 2/3 der Grundfläche des Geschosses ist ein Vollgeschoss.
Weiterhin gelten als Vollgeschoss Kellergeschosse, deren Deckenoberkante 1,40 m über die Geländeoberfläche hinausragen.

Abweichend von den landesrechtlichen Vorschriften gelten bei Grundstücken außerhalb des Geltungsbereiches eines Bebauungsplanes auch schon Geschosse mit einer Deckenhöhe von mindestens 1,90 m als Vollgeschoss (z.B. in Altbauten oder Fachwerkhäusern).

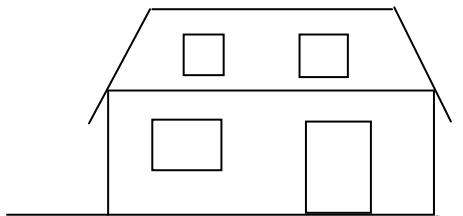
Beispiele:



1 Vollgeschoss



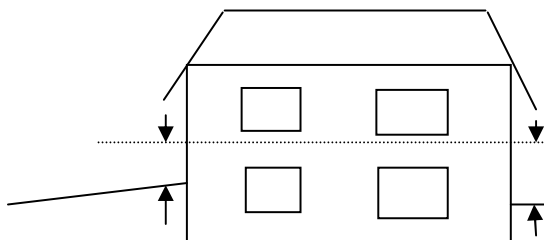
2 Vollgeschosse



1 Vollgeschoss + 1 ausgebautes Dachgeschoss,

- wenn mindestens 1,90 m Deckenhöhe auf 2/3 der Geschossfläche - dann **2 Vollgeschosse**

- wenn nicht auf 2/3 der Geschossfläche 1,90 m Höhe gegeben ist - dann **1 Vollgeschoss**



1 Vollgeschoss + 1 Kellergeschoss

- wenn die durchschnittliche Höhe der 4 Ecken des über dem Gelände stehenden Kellergeschosses mindestens 1,40 m beträgt, wird das Kellergeschoss als **Vollgeschoss** berechnet

Sollten Sie bei der Ermittlung der Vollgeschosse unsicher sein, wenden sie sich bitte an den AWZV Bode-Wipper (Tel.: 036338/45620) und vereinbaren Sie einen VorOrt-Termin.